

BÖCKLER-INFOSERVICE FÜR DIE MITBESTIMMUNGSPRAXIS

Die Hans-Böckler-Stiftung wendet sich mit dem Mitbestimmungsportal gezielt an:

- **Arbeitnehmervertreterinnen und -vertreter in Aufsichtsräten**
- Mitglieder von **Betriebs- bzw. Personalräten** und deren Mitarbeiterteams
- **Arbeitsdirektorinnen und -direktoren** und deren Engere Mitarbeiter/-innen
- **Gewerkschaftssekretärinnen und -sekretäre**

Mit dem Mitbestimmungsportal möchten wir ihre Arbeit unterstützen: Materialien, Informationen und Werkzeuge aus der Hans-Böckler-Stiftung werden passgenau aufbereitet und zusammengestellt.

RELEVANT
VERSTÄNDLICH
KOMPAKT

Themenspektrum

- Aufsichtsrat und Corporate Governance
- Compliance, Haftung und Risikomanagement
- Europa und global
- Konjunktur und Wirtschaft
- Mitbestimmungsakteure
- Nachhaltigkeit
- Personal und Beschäftigung
- Technologien und Digitalisierung
- Unternehmensfinanzen und Jahresabschluss
- Unternehmensstrategie und Umstrukturierung

Die **Hans-Böckler-Stiftung** ist das Mitbestimmungs-, Forschungs- und Studienförderungswerk des DGB. Sie ist in allen ihren Aufgabenfeldern der Mitbestimmung als demokratischem Gestaltungsprinzip der sozialen Marktwirtschaft verpflichtet. Sie wirbt für diese Idee, unterstützt Mandatsträgerinnen und -träger in Mitbestimmungsfunktionen und tritt für erweiterte Mitbestimmungsrechte ein.

Die **Abteilung Mitbestimmungsförderung** begleitet die Arbeit in Betriebs- und Aufsichtsräten mit fachlichen Expertisen. Außerdem gibt sie konkrete Hilfestellung im Einzelfall und bildet Mitbestimmungspraktiker in Fragen fort, die die Aufgaben, Rechte und Pflichten von Betriebs- oder Aufsichtsräten betreffen.

Fragen zum Mitbestimmungsportal?

Ansprechpartner für Fragen, Anregungen und Feedback:

Michael Stollt

michael-stollt@boeckler.de
Telefon +49 211 7778-640

Jutta Poesche

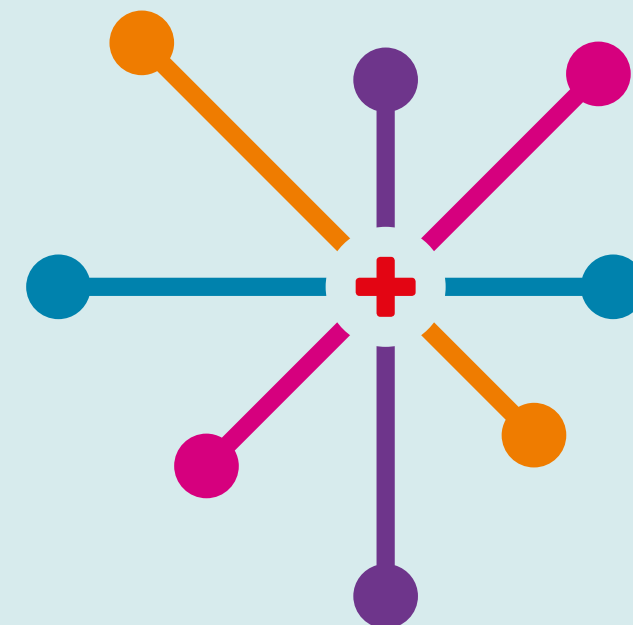
jutta-poesche@boeckler.de
Telefon +49 211 7778-299

Impressum Hans-Böckler-Stiftung · Abteilung Mitbestimmungsförderung
Hans-Böckler-Straße 39 · 40476 Düsseldorf · www.boeckler.de
Redaktion: Michael Stollt · Stand: August 2016

MITBESTIMMUNGS- PORTAL

INFOSERVICE FÜR DIE MITBESTIMMUNGS- PRAXIS

Handlungs- und Orientierungswissen



WWW.MITBESTIMMUNG.DE



Kostenloser Zugang

Anmeldung und Nutzung des Mitbestimmungsportals sind kostenlos.



Immer auf dem Laufenden

Mit unserem Newsletter über neue Entwicklungen informiert bleiben.



Beiträge merken

Beiträge in einer persönlichen Favoritenliste ablegen – zum Später-Lesen und zum Aufbewahren.



Beiträge weiterempfehlen

Kolleginnen und Kollegen interessante Beiträge per E-Mail schicken.



Hilfreiche Beiträge

Mit einem Klick signalisieren, dass ein Artikel hilfreich war. Ein wichtiges Feedback – für uns wie auch für die anderen Nutzerinnen und Nutzer.



Beiträge kommentieren

Wir freuen uns auf Feedback und Austausch.



Mitbestimmungportal mobil

Ob Tablet, Smartphone, Laptop oder Desktop-PC: Das Mitbestimmungportal passt sich dem jeweiligen Endgerät an.

Angemeldet | Merktzeitel

Suchbegriff eingeben...

Hans Böckler Stiftung

MITBESTIMMUNGS-PORTAL

BÖCKLER-INFOSERVICE FÜR DIE MITBESTIMMUNGSPRAXIS

THEMENRADAR | WISSEN KOMPAKT | WERKZEUG | MB-IX | SERVICE | VERANSTALTUNGEN

Wissen kompakt
ARBEITGEBERFINANZIERTER BETRIEBLICHE ALTERSVERSORGUNG

Gegenwärtig gehen viele Arbeitgeber auf ihren Betriebsrat zu, um über die betriebliche Altersversorgung zu verhandeln. Auch im Aufsichtsrat ist die bAV ein Thema. Er beschäftigt sich in diesem Zusammenhang mit Risikoaspekten sowie mit Pensionerrückstellungen im Jahresabschluss. Unser Themenkartenstapel trägt wichtige Aspekte zusammen, die in der Praxis derzeit im Vordergrund stehen.

ZU DEN THEMENKARTEN

WAS PASST IHR AKTUELL?
WELCHE GEFAHREN BRINGT DIE NIEDRIGZINSPHASE?
WAS, WENN DER ARBEITGEBER DIE BETRIEBSVEREINBARUNG KÜNDIGT?
WAS SIND CTAs?

THEMENRADAR-NEWS

Finanzwirtschaftliche Unternehmensanalyse
Wie stabil ist mein Unternehmen finanziert?
Finanzwirtschaftliche Unternehmensanalyse ist eine wichtige inhaltliche Säule der Jahresabschlussanalyse. Für Aufsichtsräte bietet sie ein wertvolles Hilfsmittel um zu analysieren, wie stabil ihr Unternehmen finanziert ist. Eine neue Fallstudie der Hans-Böckler-Stiftung bietet dazu nun einen praxisorientierten Einstieg. [mehr...](#)

Corporate Social Responsibility
Etwas Transparenz
Nachhaltigkeitsberichte lassen oft zu wünschen übrig. Immerhin 26 der 30 Dax-Unternehmen berichten aber zumindest nach international anerkannten Standards. Damit scheinen sie gut gerüstet für den 1.1.2017. Dann tritt die verbindliche europäische CSR-Richtlinie in Kraft. [mehr...](#)

ALLE MELDUNGEN

WISSEN KOMPAKT

Die Kartenstapel in der Rubrik "Wissen kompakt" bieten anschauliche und komprimierte Hintergrundinformationen zu aktuellen Themen, die für Mitbestimmungsakteure von Interesse sind. Die Sammlung wird kontinuierlich um neue Themen erweitert. [mehr...](#)

- Nichtfinanzielle Berichterstattung und CSR-Richtlinie
- EU-Abschlussprüfungsreform
- Arbeitgeberfinanzierte betriebliche Altersversorgung
- Private Equity
- Geschlechterquote
- Aktionärs-Aktivismus
- Industrie 4.0
- Onsite-Werkverträge - Eine neue Wertschöpfungskette?

EU-ABSCHLUSSPRÜFUNGSREFORM

Die EU-Abschlussprüfungsreform verändert die gesetzliche Abschlussprüfung in zentralen Punkten. Die Neuerungen betreffen dabei auch wesentlich die Arbeit von Aufsichtsräten und Prüfungsausschüssen. Unser Themenkartenstapel fasst das Wichtigste zusammen und bietet Ablaufpläne für 14 praxisrelevante Fallkonstellationen. [mehr...](#)

PRIVATE EQUITY

In Deutschland gibt es eine lebhaftere Übernahmätätigkeit durch Private Equity-Gesellschaften. Je nach Art des Investors, den Rahmenbedingungen beim Ein- und Ausstieg und der Ausgangssituation des Zielunternehmens unterscheiden sich die Chancen und Risiken stark. Klar ist: Es handelt sich um eine „Ehe auf Zeit“ bis zum Weiterverkauf des Unternehmens. Unser Kartenstapel bietet Antworten auf die wichtigsten Fragen und worauf es aus Beschäftigtensicht ankommt. [mehr...](#)

SEMINARE, TAGUNGEN & DIALOGE

14.09.2016 bis 15.09.2016 Böckler Seminar für Aufsichtsräte Unternehmensstrategie: Wie kann der Aufsichtsrat ...	20.09.2016 bis 21.09.2016 Böckler Seminar für Aufsichtsräte Personalstrategie: Wie gehen Unternehmen mit ...	13.10.2016 bis 14.10.2016 Böckler Seminar für Aufsichtsräte Unternehmensfinanzierung: Ist mein Unternehmen ...
---	---	---

Themenradar

Aktuelle Entwicklungen, Trends und Forschungsergebnisse mit Relevanz für die Mitbestimmungspraxis

Wissen kompakt

Anschaulich und komprimiert aufbereitete Hintergrundinformationen im Kartenstapel-Format

Werkzeug

Arbeitsmittel und Tools für die Mitbestimmungspraxis, z.B. Monitor EU Wirtschaftsrecht, Branchenmonitore, Mitbestimmung 2035

Mitbestimmungsindex

Mitbestimmung und eine zukunftsweisende Unternehmensführung – Messung von Stärke und Einfluss durch einen Mitbestimmungsindex (MB-ix)

Service

Strategische Mitbestimmungsberatung aus einer Hand: unsere Leistungen für Mitbestimmungspraktiker im Überblick

Veranstaltungen und Plattformen

Unsere Seminare, Tagungen und Dialoge für Mitbestimmungsakteure