

Mitbestimmung in der Wald AG

24 humorvolle Illustrationen zu unseren Themen



Das Institut für Mitbestimmung und Unternehmensführung (I.M.U.) der Hans-Böckler-Stiftung berät und qualifiziert Arbeitnehmervertreter*innen in Aufsichtsräten, Betriebs- und Personalräte sowie Arbeitsdirektor*innen.

Demokratie lebt von Mitbestimmung. Wir fördern eine Kultur, in der Menschen sich einbringen, mitentscheiden und mitgestalten können. Im Alltag und am Arbeitsplatz.



**In diesem Büchlein haben wir
für Euch einige unserer Themen
„tierisch in Szene gesetzt“.**

Viel Spaß in der Wald AG!

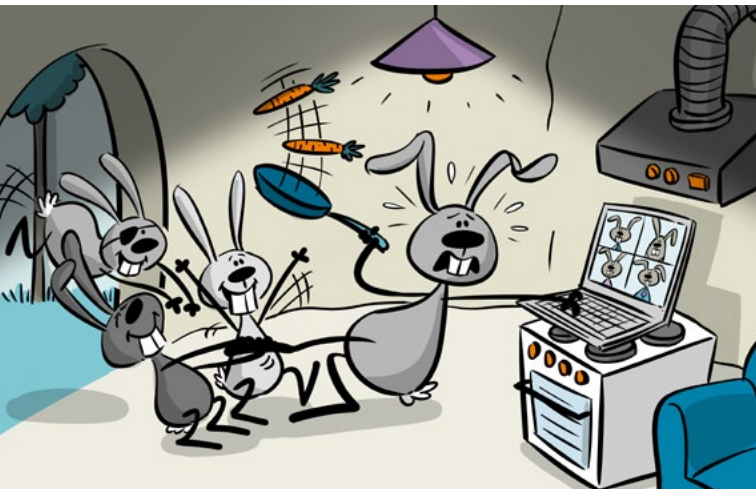
Wie tragen Betriebs- und Aufsichtsräte bei, im Unternehmen **Nachhaltigkeit** zu verankern? Unser Kompass, eine Portraitsreihe und Seminare bieten Orientierung.

→ mitbestimmung.de/nachhaltigkeit



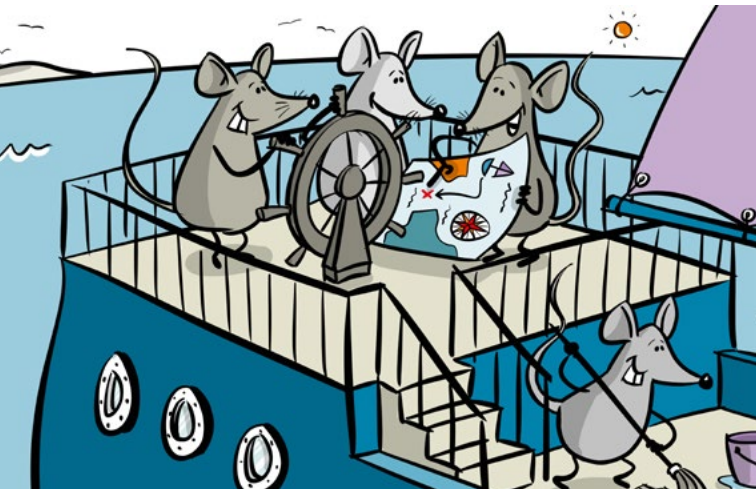
Damit **Homeoffice** und mobiles Arbeiten gut funktionieren, müssen die richtigen Voraussetzungen geschaffen werden. Am besten in einer Betriebsvereinbarung.

→ mitbestimmung.de/homeoffice



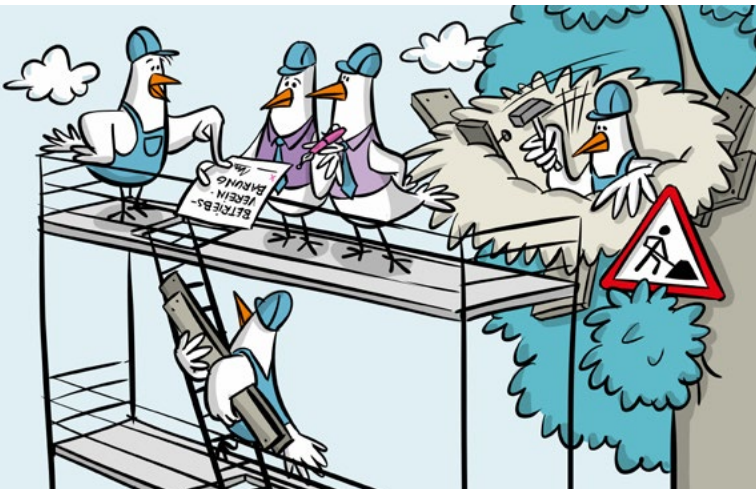
Der mitbestimmte Aufsichtsrat trägt entscheidend zur Wirksamkeit und Nachhaltigkeit der **Corporate Governance** und guter Unternehmensführung bei.

→ mitbestimmung.de/corporate-governance



Betriebs- und Dienstvereinbarungen gestalten heute gute Arbeit von morgen. Regelmäßig veröffentlichen wir konkrete Beispiele aus der Praxis.

→ mitbestimmung.de/pwbv



In mitbestimmten Aufsichtsräten tragen die Arbeitnehmervertreter*innen auch Verantwortung bei Fragen zur **Vorstandsvergütung.**

→ mitbestimmung.de/vorstandsverguetung



Die Bekämpfung des Missbrauchs von **Werkverträgen** und **Leiharbeit** bleibt ein wichtiges Thema – vor allem dort, wo es keine tariflichen oder betrieblichen Regeln gibt.

→ mitbestimmung.de/werkvertraege-leiharbeit



Die **Digitalisierung** der Arbeitswelt ist in vollem Gange. Doch sie ist keine Naturgewalt. Sie kann und sollte aktiv gestaltet werden.

→ mitbestimmung.de/digitalisierung



Gute Unternehmensführung bedeutet auch, dass Aufsichtsrat und Management auf Augenhöhe um eine innovative und nachhaltige **Unternehmensstrategie** ringen.

→ mitbestimmung.de/unternehmensstrategie



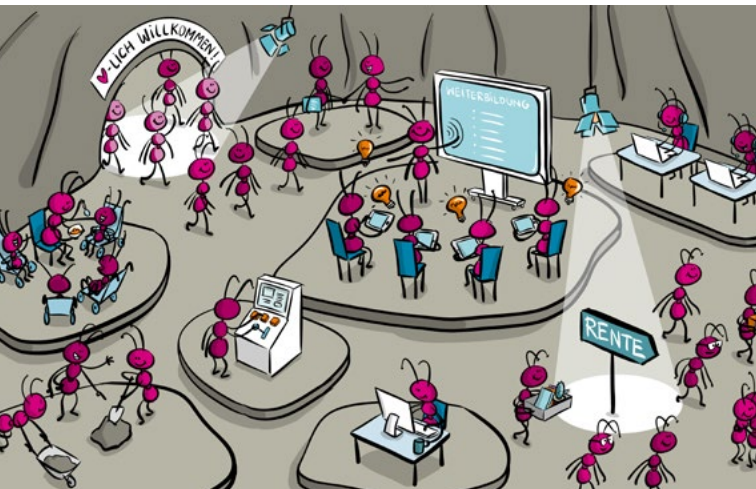
Der digitale Wandel macht Vorgaben zum **Datenschutz** unerlässlich. Mitbestimmungsakteure spielen eine zentrale Rolle beim Schutz von Beschäftigtendaten.

→ mitbestimmung.de/datenschutz



Mitbestimmung und **strategische Personalarbeit** stärken sich gegenseitig. Die Rolle des Arbeitsdirektors steht für diese Verbindung.

→ mitbestimmung.de/personalmanagement



Auch weiterhin nutzen einige Unternehmen die Rechtsform der **Europäischen Aktiengesellschaft (SE)**, um ihren bestehenden Mitbestimmungsstatus „einzufrieren“.

→ mitbestimmung.de/SE



In Deutschland regeln vor allem Gesetze und Rechtsprechung die verschiedenen **Mitbestimmungsrechte** im Betrieb, im Unternehmen und in Verwaltungen.

→ mitbestimmung.de/mitbestimmungsrecht



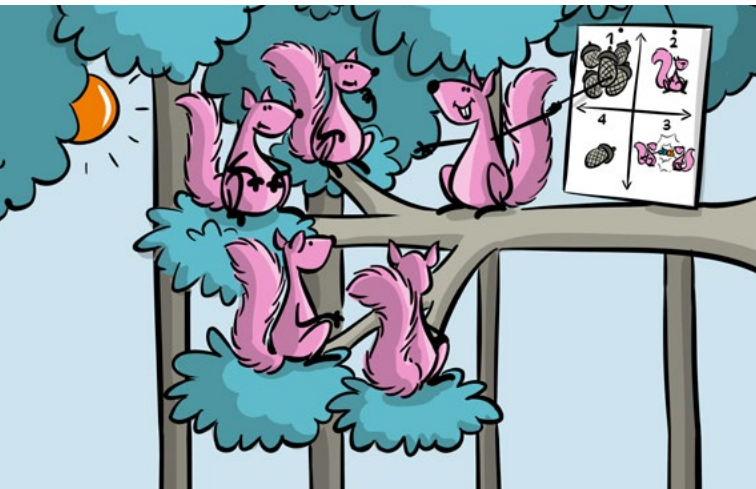
Künstliche Intelligenz ermöglicht eine umfassende Überwachung von Beschäftigten. Betriebsvereinbarungen schützen vor dem Missbrauch digitaler Technologien.

→ mitbestimmung.de/KI



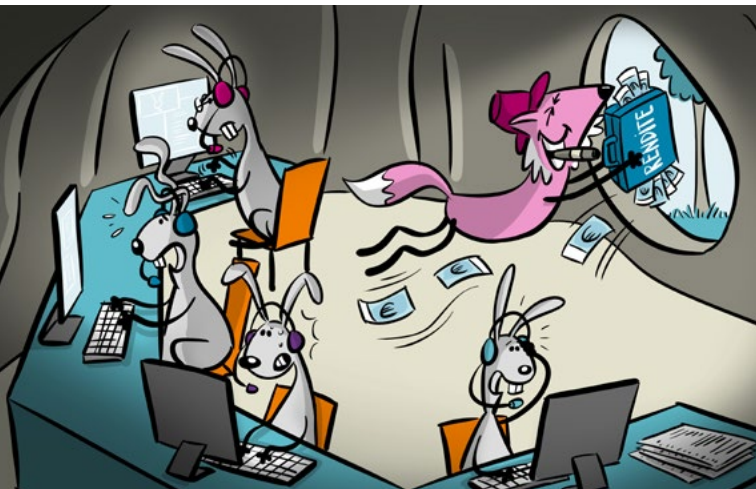
Szenarien bieten einen konstruktiven Umgang mit Unsicherheiten, indem mögliche Entwicklungen durchgespielt und Handlungsoptionen identifiziert werden.

→ mitbestimmung.de/szenarien



Ob Aktivistische Investoren, Vermögensverwalter oder Private Equity: **Finanzinvestoren** spielen eine immer größere Rolle in der Unternehmensfinanzierung.

→ mitbestimmung.de/finanzinvestoren



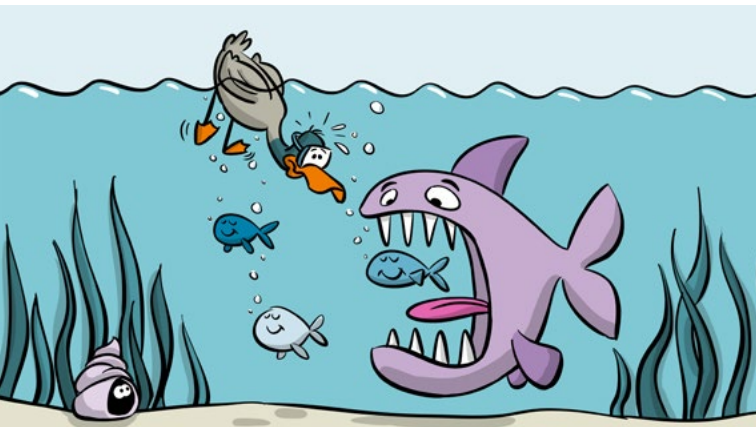
Mitbestimmung & Europa: Unternehmen agieren mühelos grenzüberschreitend im EU-Binnenmarkt. Auch die Mitbestimmung muss sich europäisch aufstellen.

→ mitbestimmung.de/europa



Fusionen und Übernahmen (M&A) stehen für Unternehmenszusammenschlüsse und Unternehmenskäufe. Sie sollten vom Aufsichtsrat kritisch begleitet werden.

→ mitbestimmung.de/fusionen-uebernahmen



Die Regulierung von **Banken und Versicherungen** entwickelt sich stetig weiter. Der Aufsichtsrat überwacht, dass sich das Unternehmen an die geltenden Vorgaben hält.

→ mitbestimmung.de/banken-versicherungen



Wie werden Risiken im Unternehmen erfasst, gesteuert und kontrolliert? Der Aufsichtsrat ist verpflichtet, die Wirksamkeit des **Risikomanagements** zu überwachen.

→ mitbestimmung.de/risikomanagement



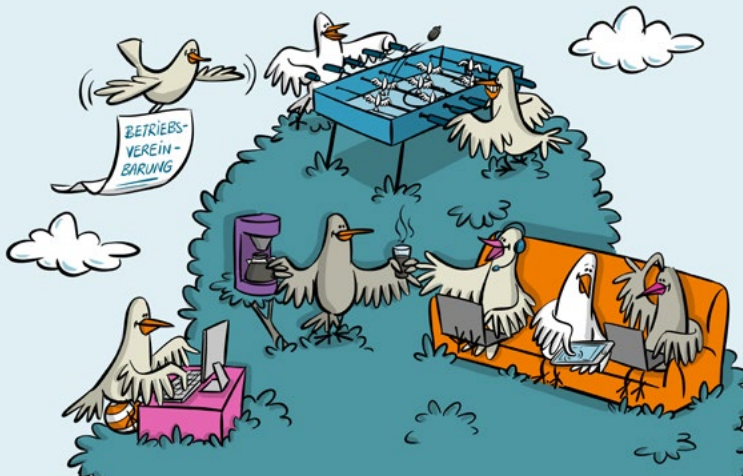
Die **sozial-ökologische Transformation** erfordert einen Spurwechsel unserer Lebens- und Wirtschaftsweise. Mitbestimmung gestaltet diesen Übergang gerecht.

→ mitbestimmung.de/transformation



Ob Agiles Arbeiten, Remotework oder digitale Kollaborationstools: Mitbestimmungsakteure stellen sicher, dass **New Work** im Sinne der Beschäftigten gestaltet wird.

→ mitbestimmung.de/newwork



Der **Jahresabschluss** ist der wichtigste Bestandteil der externen Rechnungslegung. Seine Prüfung und Billigung ist eine Kernaufgabe des Aufsichtsrats.

→ mitbestimmung.de/jahresabschluss



Viele Unternehmen umgehen die Gesetze zur Mitbestimmung. Es braucht eine starke Reaktion des Gesetzgebers, um **Mitbestimmung** zu **sichern!**

→ mitbestimmung.de/mb-sichern



Ob Vereinbarkeit von Familie und Beruf oder Quoten im Betriebs- und Aufsichtsrat: **Geschlechtergerechtigkeit** spielt in Mitbestimmungsdebatten eine wichtige Rolle.

→ mitbestimmung.de/geschlechtergerechtigkeit



MITBESTIMMUNGS- PORTAL



WWW.MITBESTIMMUNG.DE

Handlungs- und
Orientierungswissen für
Arbeitnehmervertreterinnen
und -vertreter

Jetzt kostenlos
anmelden!



Ihr findet das I.M.U. auch in den sozialen Medien.
Folgt uns gerne! [#zukunftmitbestimmung](#)



Mehr erfahren unter:

→ mitbestimmung.de/social-media

Herausgeber:

Institut für Mitbestimmung und Unternehmensführung (I.M.U.)
der Hans-Böckler-Stiftung
Georg-Glock-Str. 18, 40474 Düsseldorf
www.imu-boeckler.de

Redaktion: Tatjana Bauer, Michael Stollt
Illustration: Jai Wanigesinghe
Gestaltung: Oliver Schillo

Hans **Böckler**
Stiftung 

Mitbestimmung · Forschung · Stipendien