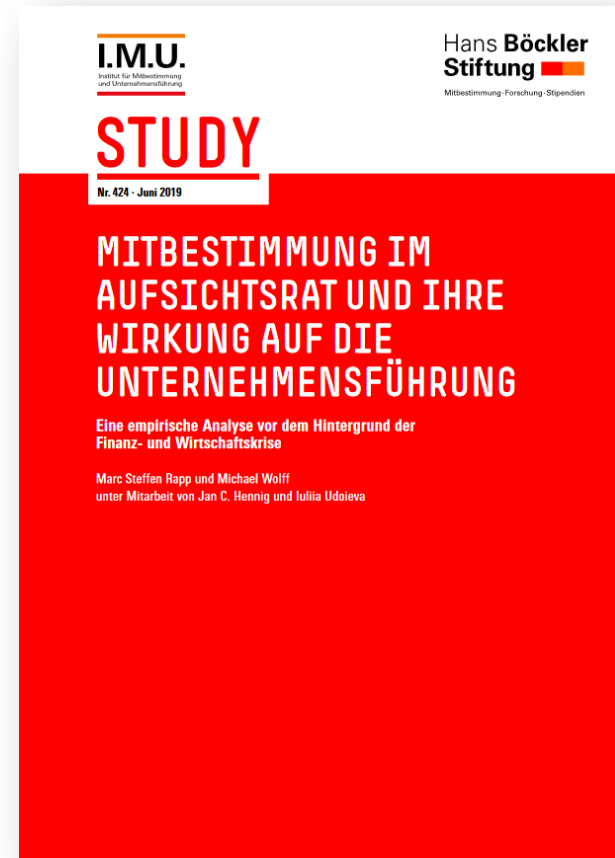


STARKE MITBESTIMMUNG – STABILE UNTERNEHMEN

Eine empirische Analyse vor dem
Hintergrund der Finanz- und Wirtschaftskrise

Veröffentlichungen – I.M.U. Report und Study



Eine Studie von Prof. Dr. Marc Steffen Rapp von der Universität Marburg und Prof. Dr. Michael Wolff von der Universität Göttingen.

Forschungsfragen und Analyse

Dimensionen der Analyse

FORSCHUNGSGEGENSTAND

ANALYSE DER WIRKUNG DER MITBESTIMMUNG WÄHREND DER FINANZ- UND WIRTSCHAFTSKRISE AUF
DIE UNTERNEHMENS PERFORMANCE UND DIE UNTERNEHMENS ENTSCHEIDUNGEN

DIE UNTERNEHMENS PERFORMANCE

Analyse entlang der

- Kapitalmarktperformance
- Operativen Performance

DIE UNTERNEHMENS ENTSCHEIDUNGEN

Analyse entlang der

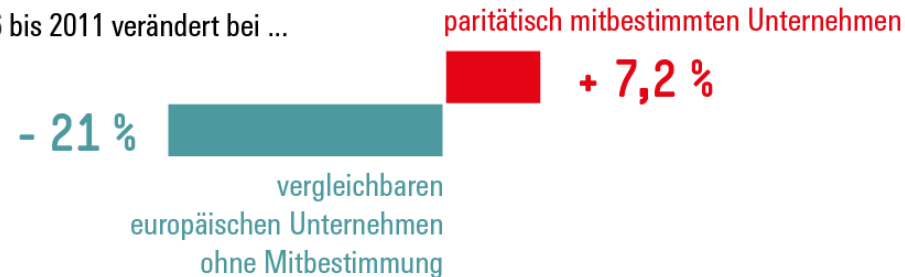
- Beschäftigung
- Investitionen
- Finanzierung
- Strategie

Quelle: eigene Darstellung I.M.U. 2019,

I.M.U.

Mitbestimmte Unternehmen schneiden besser ab

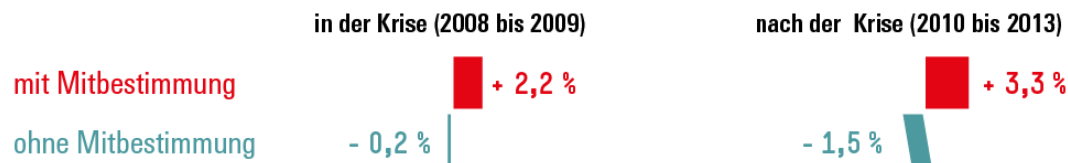
So hat sich die Aktienrendite
von 2006 bis 2011 verändert bei ...



So hat sich die Beschäftigung im Vergleich zur Zeit vor der Krise verändert bei Unternehmen ...



So haben sich die Investitionen im Vergleich zur Zeit vor der Krise verändert bei Unternehmen ...



Quelle: Rapp, Wolf 2019

Hans Böckler
Stiftung

Untersuchungsdesign macht erstmals Vergleich zwischen europäischen Unternehmen möglich

Matching von deutschen mitbestimmten Unternehmen mit europäischen Vergleichsunternehmen hinsichtlich:

- Unternehmensgröße
- Branchenzugehörigkeit
- Diversifizierungsgrad



Erfolgreichere Unternehmensperformance in mitbestimmten Unternehmen

- Mitbestimmte Unternehmen verzeichneten im Betrachtungszeitraum **höhere Renditen**
- Mitbestimmte Unternehmen wiesen **geringere Kapitalmarktschwankungen** auf
- Die **Rentabilität** (Return on Assets) bei mitbestimmten Unternehmen fiel (während und nach der Finanz- und Wirtschaftskrise) **weniger stark**, als bei Unternehmen ohne Mitbestimmung
- Die **Umsatzrentabilität** (Return on Sales) blieb bei mitbestimmten Unternehmen während der Krise auf **Vorkrisenniveau**



Konstante Beschäftigungszahlen als Erfolgsfaktor



- Unternehmen mit **paritätischer Mitbestimmung** haben **weniger Mitarbeiter in und nach der Krise entlassen**
- **Substantielle Entlassungen** in paritätisch **mitbestimmten Unternehmen** wurden **verhindert**
- Mitbestimmte Unternehmen **haben bereits während der Krise Entgeltanpassungen vorgenommen**

Festhalten an essentiellen Investitionen als Zukunftsvorteil



- Konstant höheres **Investitionsniveau** in **Forschung & Entwicklung** sowie **Anlagevermögen** in mitbestimmten Unternehmen

Relativ konstanter Finanzierungsbedarf in mitbestimmten Unternehmen



- **Mehr Fremdkapitalaufnahme** und **weniger Aktienrückkäufe** während der Krise in mitbestimmten Unternehmen
- **Gegenläufiger Trend** für Unternehmen **ohne Mitbestimmung**

Kontinuität als Strategievorteil



- **Weniger strategische Änderungen** in mitbestimmten Unternehmen während der Finanz- und Wirtschaftskrise
- **Geringes M&A Volumen** während der Krise
- **Geringere** Anzahl an **diversifizierenden M&A**

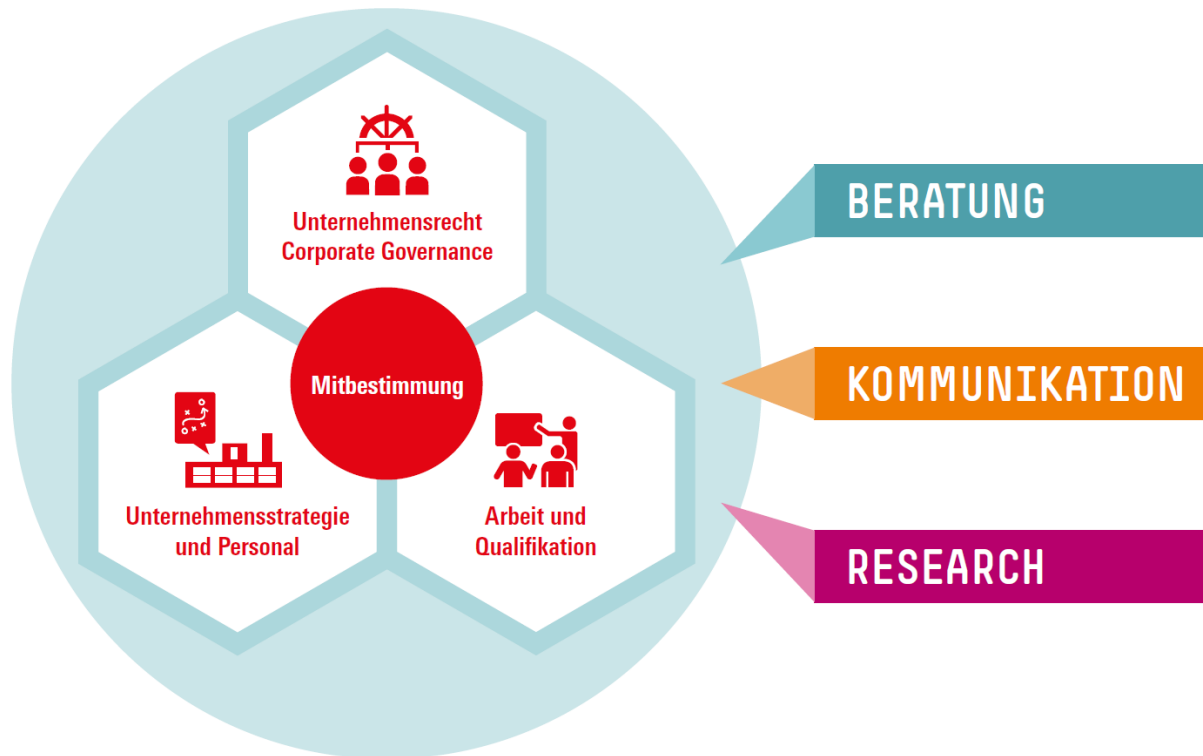
Was ergibt sich daraus?

„Mitbestimmte Unternehmen waren nicht nur robuster während der Finanz –und Wirtschaftskrise, sie erholten sich auch schneller von den Auswirkungen der Krise.“

Mitbestimmung kann...

- Mögliche **Risiken** von Transformationsprozessen **abfedern**
- **Kurzfristiges Verhalten** von Unternehmen **verhindern**
- Helfen, einen **Ausgleich** zu finden zwischen der **Leistungsfähigkeit** von Unternehmen und Wahrung von **Arbeitnehmerinteressen**
- Langfristig die **Existenz** des Unternehmens **sichern**

I.M.U. - Institut für Mitbestimmung und Unternehmensführung



www.mitbestimmung.de

@zukunftMB

MITBESTIMMUNGSPORTAL



Kompaktes Handlungs- und Orientierungswissen für
Mitbestimmungsakteure – auf einen Klick.

Jetzt anmelden: www.mitbestimmung.de

PRAXISWISSEN BETRIEBSVEREINBARUNGEN



Gute Betriebsvereinbarungen fallen nicht vom Himmel.
Analysen und Gestaltungshilfen sowie Praxisbeispiele für
Mitbestimmungspraktiker.

www.boeckler.de/betriebsvereinbarungen

Das I.M.U. auf Twitter



Weiterdenken. Mitgestalten. Mitbestimmung.

<https://twitter.com/zukunftmb>